



กรมกิจการสตรีและสถาบันครอบครัว

# Career Path

แผนเส้นทางความก้าวหน้าในสายอาชีพของ  
กรมกิจการสตรีและสถาบันครอบครัว



ที่ พม ๐๕๐๑/ว ๑๙๑๒

เรียน ผอ.กสค./ผอ.กสพ./ผอ.กคอ./ ผอ.กยผ. /  
หน.กพร/หน.ตสน/หน.สลคจ/ผอ.ศปก.สค./  
ผอ.वलพ./ผอ.ผอ.กลุ่มบริหารกองทุนส่งเสริม  
ความเท่าเทียมระหว่างเพศ/ ผอ.ศูนย์เรียนรู้ฯ ทั้ง ๘ แห่ง/  
ผอ.กลุ่มภายใน สล.

ตามหนังสือสำนักงานเลขาธิการกรม ที่ พม  
๐๕๐๑/๑๘๐๓ ลงวันที่ ๒๔ เมษายน ๒๕๖๓ อธิบดี  
กรมกิจการสตรีและสถาบันครอบครัว เห็นชอบแผน  
เส้นทางความก้าวหน้าของกรมกิจการสตรีและสถาบัน  
ครอบครัว (Career Path) เพื่อเป็นการเสริมสร้าง  
แรงจูงใจให้บุคลากรกรมกิจการสตรีและสถาบัน  
ครอบครัวได้มองเห็นความก้าวหน้าในสายอาชีพของแต่ละ  
ตำแหน่ง นั้น รายละเอียดตามเอกสารแนบ

จึงเรียนมาเพื่อทราบ ทั้งนี้ สล. จักได้แจ้ง  
เวียนในระบบ Intranet ให้หน่วยงานและข้าราชการ  
ในสังกัดทราบด้วย

(นางกุสุมา พนอนุตมสุข)  
เลขานุการกรม  
๓๐ เมษายน ๒๕๖๓



<https://bit.ly/2yjgy10>



## บันทึกข้อความ

อสค.  
เลขรับ 1579  
วันที่ 27 เม.ย. 2563  
เวลา 07-50 น.

อสค.  
เลขที่รับ 5974  
วันที่ 24 เม.ย. 2563  
เวลา .....

รอง อสค.  
เลขที่รับ 1840  
วันที่ 24 เม.ย. 2563  
เวลา .....

ส่วนราชการ สำนักงานเลขาธิการ กลุ่มบริหารและพัฒนาทรัพยากรบุคคล โทร. ๘๖๓๖

ที่ พม.๐๕๐๑/ ๑๙๐๓

วันที่ ๒๕ เมษายน ๒๕๖๓

เรื่อง ขอความเห็นชอบแผนเส้นทางความก้าวหน้าของกรมกิจการสตรีและสถาบันครอบครัว (Career Path)

เรียน อธิบดีกรมกิจการสตรีและสถาบันครอบครัว

### ๑. เรื่องเดิม

ด้วยพระราชบัญญัติระเบียบข้าราชการพลเรือน พ.ศ. ๒๕๕๑ มาตราที่ ๗๒ กำหนดให้ส่วนราชการมีหน้าที่ดำเนินการให้มีการเพิ่มพูนประสิทธิภาพและเสริมสร้างแรงจูงใจแก่ข้าราชการพลเรือน เพื่อให้ข้าราชการพลเรือนสามัญมีคุณภาพ คุณธรรม จริยธรรม คุณภาพชีวิต มีขวัญและกำลังใจในการปฏิบัติราชการให้เกิดผลสัมฤทธิ์ต่อภารกิจของรัฐ ตามหลักเกณฑ์และวิธีการที่ ก.พ. กำหนด

### ๒. ข้อพิจารณา

เพื่อเป็นการเสริมสร้างแรงจูงใจให้บุคลากรกรมกิจการสตรีและสถาบันครอบครัว ได้มองเห็นความก้าวหน้าในสายอาชีพของแต่ละตำแหน่ง สำนักงานเลขาธิการกรม จึงได้จัดทำแผนเส้นทางความก้าวหน้าในสายอาชีพของกรมกิจการสตรีและสถาบันครอบครัว (Career Path) จำนวน ๑๗ ตำแหน่ง รายละเอียดปรากฏตามเอกสารแนบ

### ๓. ข้อเสนอ

จึงเรียนมาเพื่อโปรดพิจารณาเห็นชอบตามข้อ ๒

เห็นชอบ

(นางกุสุมา พนอนุดมสุข)

เลขาธิการกรม

(นางสาวอุษณี กังวารจิตต์)

อธิบดีกรมกิจการสตรีและสถาบันครอบครัว

27 เม.ย. 2563

(นางสาววิจิตา รชตะนันติกุล)

รองอธิบดี สค.

24 เม.ย. 2563

นักพัฒนาสังคม

บริหารสูง (อธิบดี)

บริหารต้น (รองอธิบดี (๙))

ผู้ตรวจ

๑ ปี

๒ ปี

อำนวยการ (๘)

เชี่ยวชาญ (๙)

อำนวยการสูง (๙)

๑ ปี

๓ ปี

๕ ปี

ผ่านการคัดเลือก

+ (๑๑๕ ลว. ๒๘ ก.ค. ๕๖)  
(๑๑๗ ลว. ๒๘ ก.ค. ๕๖)

๓ ปี

หัวหน้ากลุ่ม (๘)

ชำนาญการพิเศษ (๘)

ผอ.ศูนย์ (๘)

นักพัฒนาสังคม  
นักวิเคราะห์นโยบาย  
และแผน  
นักทรัพยากรบุคคล  
นักจัดการงานทั่วไป  
นักวิชาการพัสดุ

ชำนาญการ (๖ - ๗)

ผ่านการคัดเลือก

นักพัฒนาสังคม  
นักวิเคราะห์นโยบายและแผน  
นักทรัพยากรบุคคล

นักพัฒนาสังคม

ปฏิบัติการ (๓ - ๕)

ป.ตรี ๖/ป.โท ๔

- ตำแหน่งที่ย้ายได้ปกติ
- นักพัฒนาสังคม
  - นักวิเคราะห์นโยบายและแผน
  - นักจัดการงานทั่วไป
  - นักทรัพยากรบุคคล
  - นักวิชาการพัสดุ
- ตำแหน่งที่ต้องประเมินย้ายและพิจารณาวุฒิการศึกษา
- นักสังคมสงเคราะห์
  - นักจิตวิทยา
  - นักวิชาการตรวจสอบภายใน
  - นักวิชาการเงินและบัญชี
  - นิติกร
  - นักวิชาการคอมพิวเตอร์
  - พยาบาลวิชาชีพ



# นักสังคมสงเคราะห์

บริหารสูง  
(อธิบดี)

บริหารต้น  
(รองอธิบดี  
๙)

ผู้ตรวจ

๑ ปี

๒ ปี

อำนวยการ  
(๘)

เชี่ยวชาญ  
(๙)

อำนวยการสูง  
(๙)

๑ ปี

๓ ปี  
+ (ว ๑๕ ลว. ๒๘ ก.ค. ๕๕)  
(ว ๑๗ ลว. ๒๘ ก.ค. ๕๕)

ผ่านการคัดเลือก

๕ ปี

หัวหน้ากลุ่ม  
(๘)

ชำนาญการพิเศษ  
(๘)

ผอ.ศูนย์  
(๘)

นักพัฒนาสังคม  
นักสังคมสงเคราะห์  
นักวิเคราะห์นโยบาย  
และแผน  
นักทรัพยากรบุคคล  
นักจัดการงานทั่วไป

ชำนาญการ  
(๖ - ๗)

ผ่านการคัดเลือก

นักพัฒนาสังคม  
นักสังคมสงเคราะห์  
นักวิเคราะห์นโยบายและแผน  
นักทรัพยากรบุคคล

นักสังคมสงเคราะห์

ปฏิบัติการ  
(๓ - ๕)

ป.ตรี ๖/ป.โท ๔

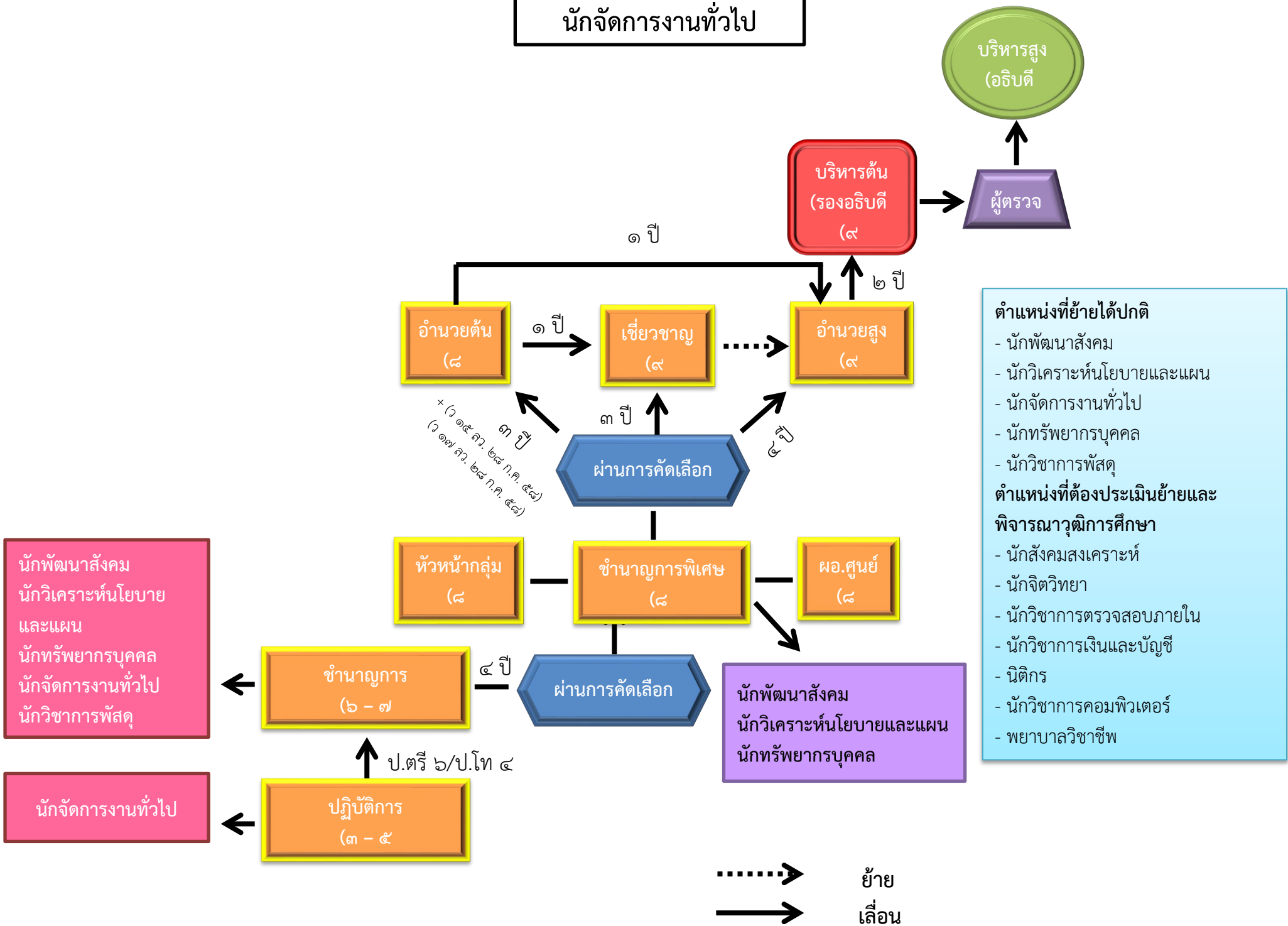
-----> ย้าย  
-----> เลื่อน

- ตำแหน่งที่ย้ายได้ปกติ**
- นักพัฒนาสังคม
  - นักวิเคราะห์นโยบายและแผน
  - นักจัดการงานทั่วไป
  - นักทรัพยากรบุคคล
  - นักวิชาการพัสดุ
- ตำแหน่งที่ต้องประเมินย้ายและพิจารณาวุฒิการศึกษา**
- นักสังคมสงเคราะห์
  - นักจิตวิทยา
  - นักวิชาการตรวจสอบภายใน
  - นักวิชาการเงินและบัญชี
  - นิติกร
  - นักวิชาการคอมพิวเตอร์
  - พยาบาลวิชาชีพ



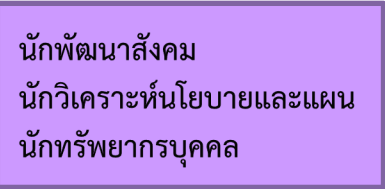
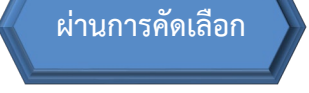
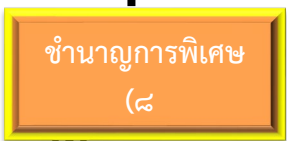
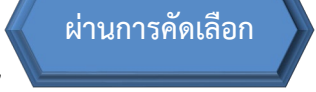
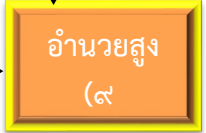
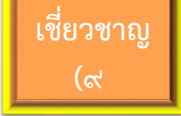
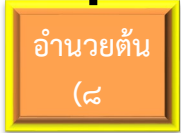


# นักจัดการงานทั่วไป



-----> ย้าย  
-> เลื่อน

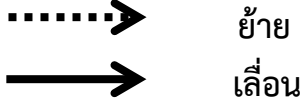
**นักทรัพยากรบุคคล**



นักพัฒนาสังคม  
นักวิเคราะห์นโยบาย  
และแผน  
นักทรัพยากรบุคคล  
นักจัดการงานทั่วไป  
นักวิชาการพัสดุ

นักทรัพยากรบุคคล

- ตำแหน่งที่ย้ายได้ปกติ**
- นักพัฒนาสังคม
  - นักวิเคราะห์นโยบายและแผน
  - นักจัดการงานทั่วไป
  - นักทรัพยากรบุคคล
  - นักวิชาการพัสดุ
- ตำแหน่งที่ต้องประเมินย้ายและพิจารณาวุฒิการศึกษา**
- นักสังคมสงเคราะห์
  - นักจิตวิทยา
  - นักวิชาการตรวจสอบภายใน
  - นักวิชาการเงินและบัญชี
  - นิติกร
  - นักวิชาการคอมพิวเตอร์
  - พยาบาลวิชาชีพ



๑ ปี

๒ ปี

๑ ปี

๓ ปี

๕ ปี

๓ ปี  
+ (ว ๑๕ ลว. ๒๘ ก.ค. ๕๘)  
(ว ๑๗ ลว. ๒๘ ก.ค. ๕๘)

๔ ปี

ป.ตรี ๖/ป.โท ๔



# นักวิชาการเงินและบัญชี

บริหารสูง  
(อธิบดี)

บริหารต้น  
(รองอธิบดี)  
(๙)

ผู้ตรวจ

๑ ปี

๒ ปี

อำนวยการต้น  
(๘)

เชี่ยวชาญ  
(๙)

อำนวยการสูง  
(๙)

๑ ปี

๓ ปี

๕ ปี

+ (ว ๑๕ สว. ๒๘ ก.ค. ๕๘)  
(ว ๑๗ สว. ๒๘ ก.ค. ๕๘)  
๓ ปี

ผ่านการคัดเลือก

หัวหน้ากลุ่ม  
(๘)

ชำนาญการพิเศษ  
(๘)

ผอ.ศูนย์  
(๘)

ชำนาญการ  
(๖ - ๗)

ผ่านการคัดเลือก

นักพัฒนาสังคม  
นักวิเคราะห์นโยบายและแผน  
นักวิชาการเงินและบัญชี  
นักวิชาการตรวจสอบภายใน  
นักทรัพยากรบุคคล

ปฏิบัติการ  
(๓ - ๕)

ป.ตรี ๖/ป.โท ๔

นักพัฒนาสังคม  
นักวิเคราะห์นโยบาย  
และแผน  
นักวิชาการเงินและบัญชี  
นักวิชาการตรวจสอบ  
ภายใน  
นักทรัพยากรบุคคล  
นักจัดการงานทั่วไป  
นักวิชาการพัสดุ

นักวิชาการเงินและบัญชี

**ตำแหน่งที่ย้ายได้ปกติ**

- นักพัฒนาสังคม
- นักวิเคราะห์นโยบายและแผน
- นักจัดการงานทั่วไป
- นักทรัพยากรบุคคล
- นักวิชาการพัสดุ

**ตำแหน่งที่ต้องประเมินย้ายและพิจารณาวุฒิการศึกษา**

- นักสังคมสงเคราะห์
- นักจิตวิทยา
- นักวิชาการตรวจสอบภายใน
- นักวิชาการเงินและบัญชี
- นิติกร
- นักวิชาการคอมพิวเตอร์
- พยาบาลวิชาชีพ



ย้าย

เลื่อน

# นักวิชาการตรวจสอบภายใน

บริหารสูง  
(อธิบดี)

บริหารต้น  
(รองอธิบดี  
(๙)

ผู้ตรวจ

๑ ปี

๒ ปี

อำนวยการ  
(๘)

เชี่ยวชาญ  
(๙)

อำนวยการสูง  
(๙)

ผ่านการคัดเลือก

หัวหน้ากลุ่ม  
(๘)

ชำนาญการพิเศษ  
(๘)

ผอ.ศูนย์  
(๘)

ผ่านการคัดเลือก

ชำนาญการ  
(๖ - ๗)

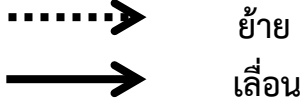
นักพัฒนาสังคม  
นักวิเคราะห์นโยบายและแผน  
นักวิชาการเงินและบัญชี  
นักวิชาการตรวจสอบภายใน  
นักวิชาการพัสดุ

ปฏิบัติการ  
(๓ - ๕)

นักพัฒนาสังคม  
นักวิเคราะห์นโยบาย  
และแผน  
นักวิชาการเงินและบัญชี  
นักวิชาการตรวจสอบ  
ภายใน  
นักทรัพยากรบุคคล  
นักจัดการงานทั่วไป  
นักวิชาการพัสดุ

นักวิชาการตรวจสอบ  
ภายใน

- ตำแหน่งที่ย้ายได้ปกติ**
- นักพัฒนาสังคม
  - นักวิเคราะห์นโยบายและแผน
  - นักจัดการงานทั่วไป
  - นักทรัพยากรบุคคล
  - นักวิชาการพัสดุ
- ตำแหน่งที่ต้องประเมินย้ายและพิจารณาวุฒิการศึกษา**
- นักสังคมสงเคราะห์
  - นักจิตวิทยา
  - นักวิชาการตรวจสอบภายใน
  - นักวิชาการเงินและบัญชี
  - นิติกร
  - นักวิชาการคอมพิวเตอร์
  - พยาบาลวิชาชีพ

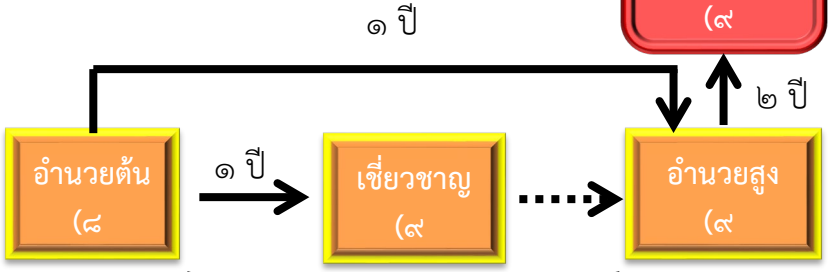


นักวิชาการพัสดุ

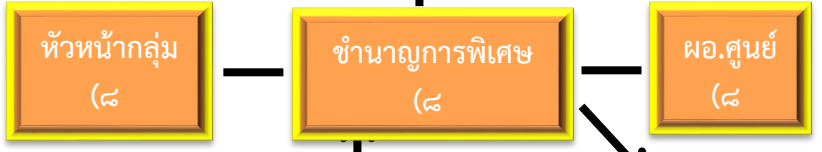
บริหารสูง  
(อธิบดี)

บริหารต้น  
(รองอธิบดี)  
(๙)

ผู้ตรวจ



ผ่านการคัดเลือก



ผ่านการคัดเลือก

ชำนาญการ (๖ - ๗)

นักพัฒนาสังคม  
นักวิเคราะห์นโยบายและแผน  
นักทรัพยากรบุคคล

ปฏิบัติการ (๓ - ๕)

นักพัฒนาสังคม  
นักวิเคราะห์นโยบาย  
และแผน  
นักทรัพยากรบุคคล  
นักจัดการงานทั่วไป  
นักวิชาการพัสดุ

นักวิชาการพัสดุ

**ตำแหน่งที่ย้ายได้ปกติ**

- นักพัฒนาสังคม
- นักวิเคราะห์นโยบายและแผน
- นักจัดการงานทั่วไป
- นักทรัพยากรบุคคล
- นักวิชาการพัสดุ

**ตำแหน่งที่ต้องประเมินย้ายและพิจารณาวุฒิการศึกษา**

- นักสังคมสงเคราะห์
- นักจิตวิทยา
- นักวิชาการตรวจสอบภายใน
- นักวิชาการเงินและบัญชี
- นิติกร
- นักวิชาการคอมพิวเตอร์
- พยาบาลวิชาชีพ



นิติกร

บริหารสูง  
(อธิบดี)

บริหารต้น  
(รองอธิบดี  
(๙)

ผู้ตรวจ

๑ ปี

๒ ปี

อำนวยการ  
(๘)

เชี่ยวชาญ  
(๙)

อำนวยการสูง  
(๙)

๑ ปี

๓ ปี

ผ่านการคัดเลือก

๓ ปี  
+ (ว.๑๕ ลว. ๒๘ ก.ค. ๕๘)  
(ว.๑๗ ลว. ๒๘ ก.ค. ๕๘)

๕ ปี

หัวหน้ากลุ่ม  
(๘)

ชำนาญการพิเศษ  
(๘)

ผอ.ศูนย์  
(๘)

ชำนาญการ  
(๖ - ๗)

ผ่านการคัดเลือก

นักพัฒนาสังคม  
นักวิเคราะห์นโยบายและแผน  
นักทรัพยากรบุคคล  
นิติกร

ปฏิบัติการ  
(๓ - ๕)

๔ ปี

ป.ตรี ๖/ป.โท ๔

นักพัฒนาสังคม  
นักวิเคราะห์นโยบาย  
และแผน  
นักทรัพยากรบุคคล  
นักจัดการงานทั่วไป  
นักวิชาการพัสดุ  
นิติกร

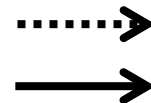
นิติกร

ตำแหน่งที่ย้ายได้ปกติ

- นักพัฒนาสังคม
- นักวิเคราะห์นโยบายและแผน
- นักจัดการงานทั่วไป
- นักทรัพยากรบุคคล
- นักวิชาการพัสดุ

ตำแหน่งที่ต้องประเมินย้ายและพิจารณาวุฒิการศึกษา

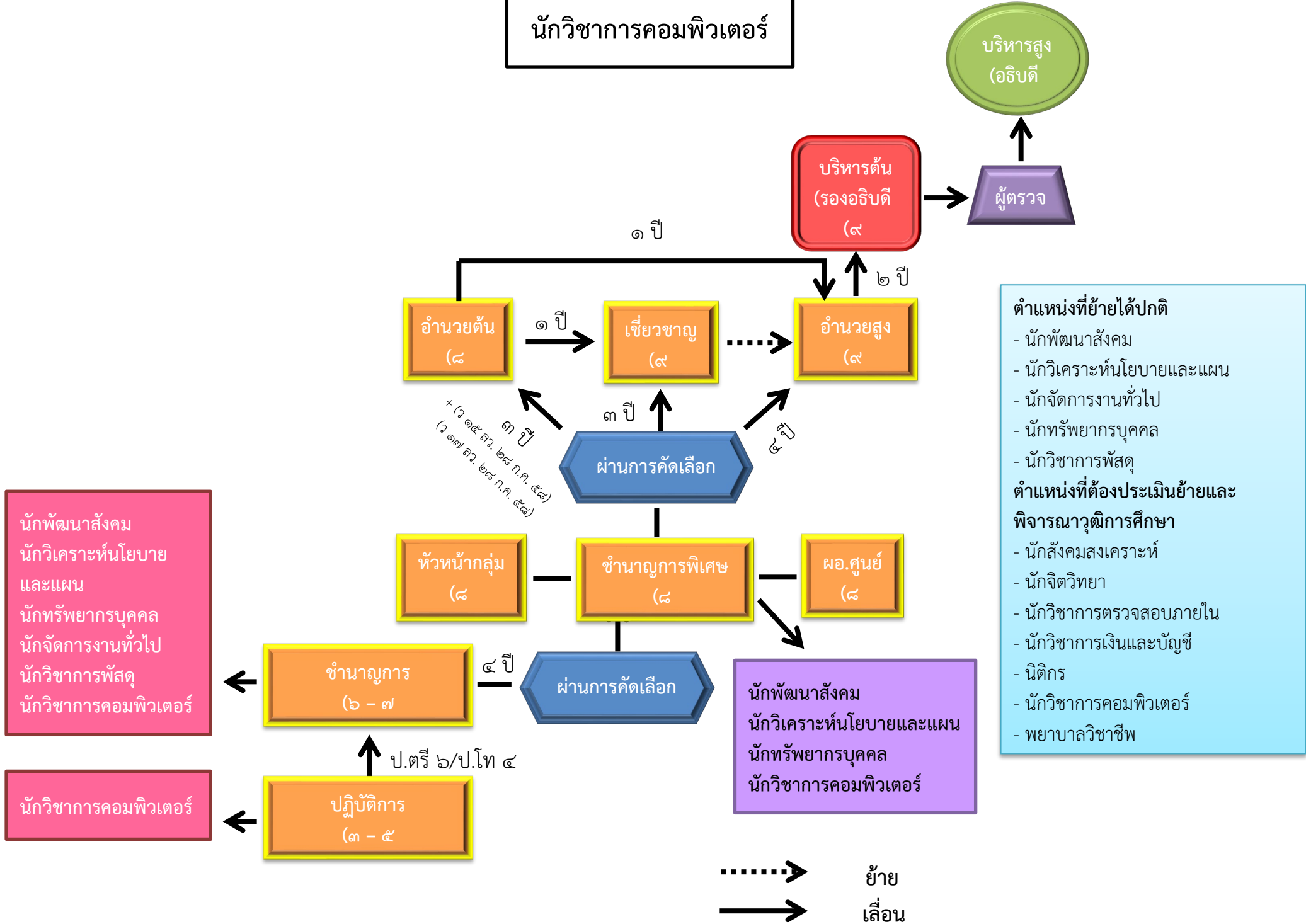
- นักสังคมสงเคราะห์
- นักจิตวิทยา
- นักวิชาการตรวจสอบภายใน
- นักวิชาการเงินและบัญชี
- นิติกร
- นักวิชาการคอมพิวเตอร์
- พยาบาลวิชาชีพ



ย้าย

เลื่อน

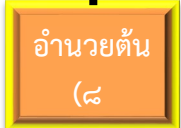
# นักวิชาการคอมพิวเตอร์



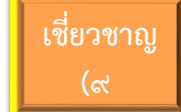
นักจิตวิทยา



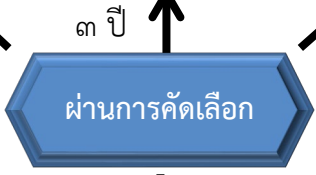
๑ ปี



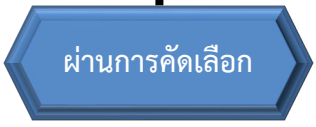
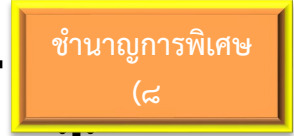
๑ ปี



๒ ปี



๓ ปี



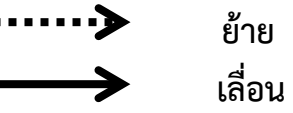
๔ ปี



ป.ตรี ๖/ป.โท ๔

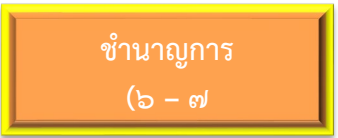
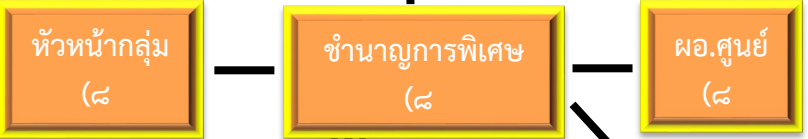
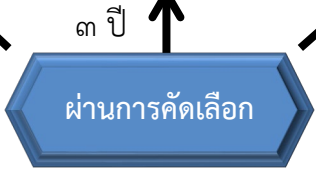
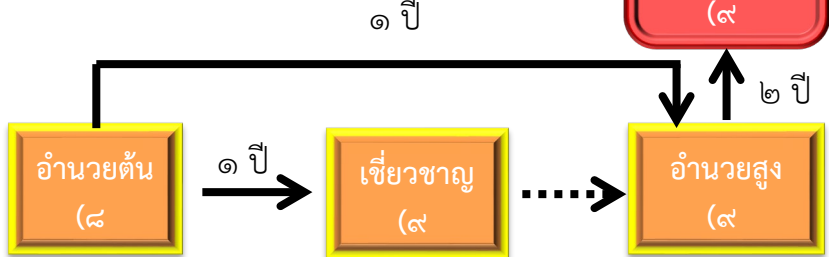
นักพัฒนาสังคม  
นักวิเคราะห์นโยบายและแผน  
นักทรัพยากรบุคคล  
นักจิตวิทยา  
นักจัดการงานทั่วไป  
นักวิชาการพัสดุ  
นักสังคมสงเคราะห์

นักจิตวิทยา



- ตำแหน่งที่ย้ายได้ปกติ**
- นักพัฒนาสังคม
  - นักวิเคราะห์นโยบายและแผน
  - นักจัดการงานทั่วไป
  - นักทรัพยากรบุคคล
  - นักวิชาการพัสดุ
- ตำแหน่งที่ต้องประเมินย้ายและพิจารณาวุฒิการศึกษา**
- นักสังคมสงเคราะห์
  - นักจิตวิทยา
  - นักวิชาการตรวจสอบภายใน
  - นักวิชาการเงินและบัญชี
  - นิติกร
  - นักวิชาการคอมพิวเตอร์
  - พยาบาลวิชาชีพ

พยาบาลวิชาชีพ



- ตำแหน่งที่ย้ายได้ปกติ**
- นักพัฒนาสังคม
  - นักวิเคราะห์นโยบายและแผน
  - นักจัดการงานทั่วไป
  - นักทรัพยากรบุคคล
  - นักวิชาการพัสดุ
- ตำแหน่งที่ต้องประเมินย้ายและพิจารณาวุฒิการศึกษา**
- นักสังคมสงเคราะห์
  - นักจิตวิทยา
  - นักวิชาการตรวจสอบภายใน
  - นักวิชาการเงินและบัญชี
  - นิติกร
  - นักวิชาการคอมพิวเตอร์
  - พยาบาลวิชาชีพ

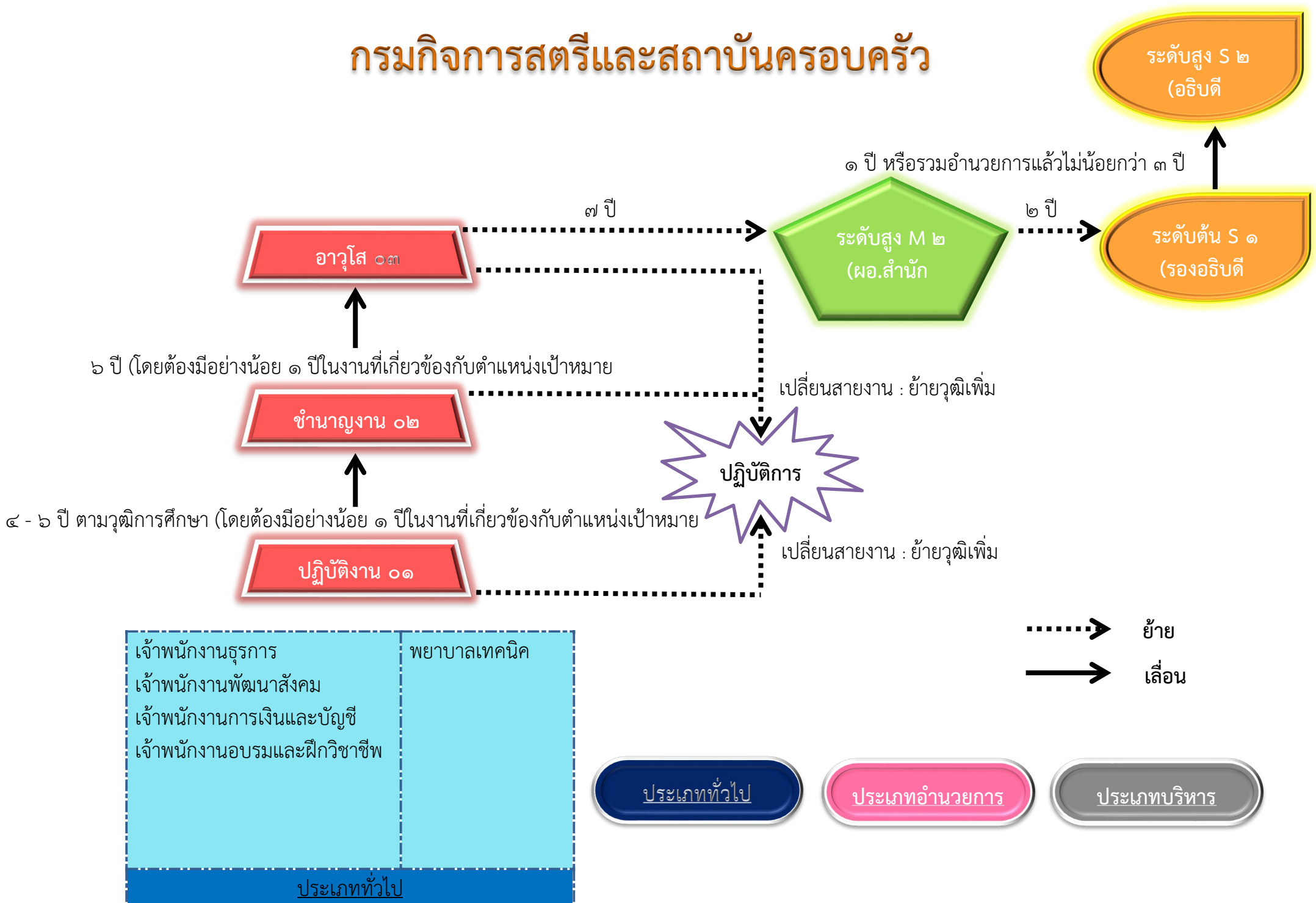


นักพัฒนาสังคม  
นักวิเคราะห์นโยบายและแผน  
นักทรัพยากรบุคคล  
นักจัดการงานทั่วไป  
นักวิชาการพัสดุ  
พยาบาลวิชาชีพ

พยาบาลวิชาชีพ



# กรมกิจการสตรีและสถาบันครอบครัว



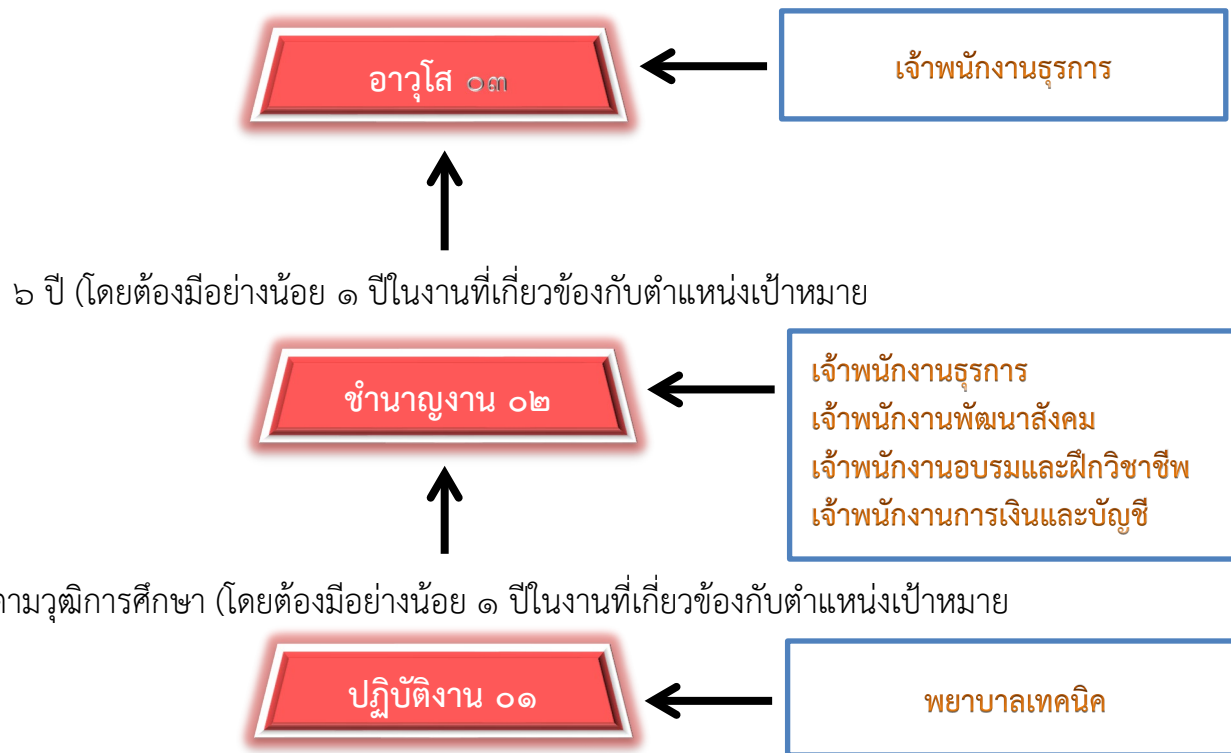
# พยาบาลเทคนิค

## ตำแหน่งที่ย้ายได้ตามปกติ

- เจ้าพนักงานธุรการ
- เจ้าพนักงานพัฒนาสังคม
- เจ้าพนักงานอบรมและฝึกวิชาชีพ

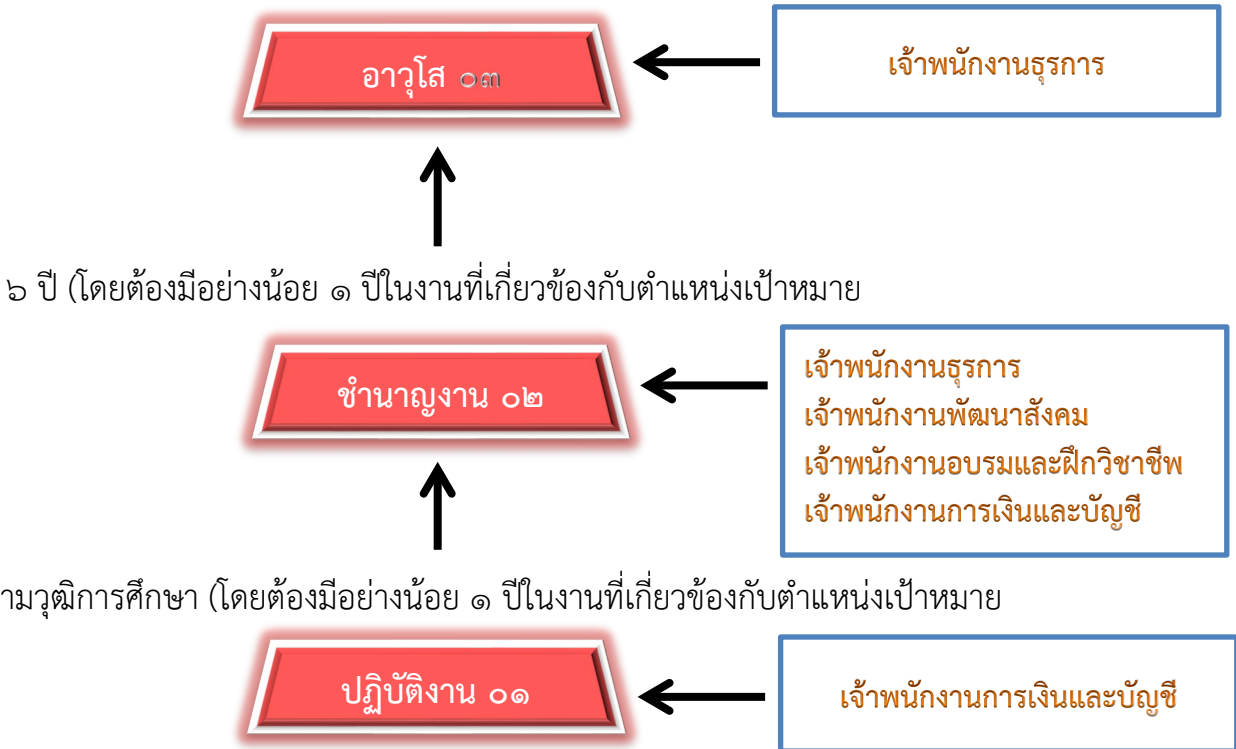
## ตำแหน่งที่ต้องประเมินย้ายและพิจารณา

- พยาบาลเทคนิค
- เจ้าพนักงานการเงินและบัญชี



# เจ้าพนักงานการเงินและบัญชี

- ตำแหน่งที่ย้ายได้ตามปกติ
- เจ้าพนักงานธุรการ
  - เจ้าพนักงานพัฒนาสังคม
  - เจ้าพนักงานอบรมและฝึกวิชาชีพ
- ตำแหน่งที่ต้องประเมินย้ายและพิจารณา
- พยาบาลเทคนิค
  - เจ้าพนักงานการเงินและบัญชี



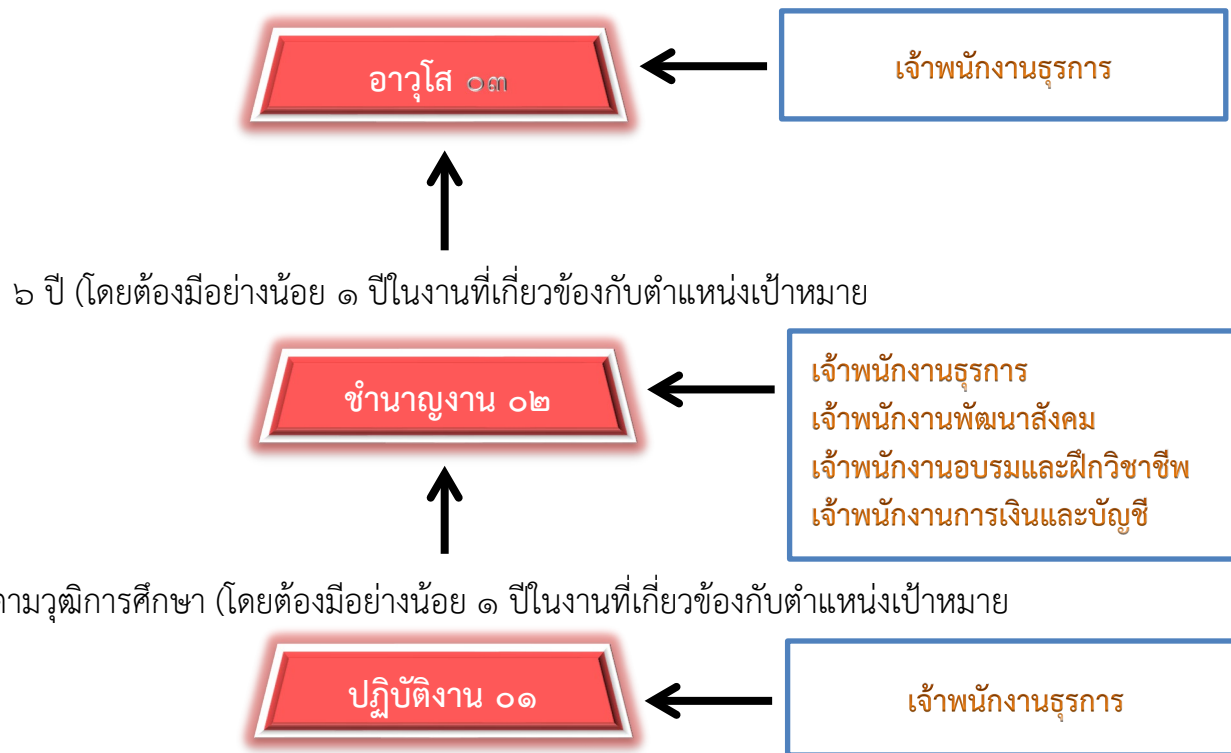
## เจ้าพนักงานธุรการ

### ตำแหน่งที่ย้ายได้ตามปกติ

- เจ้าพนักงานธุรการ
- เจ้าพนักงานพัฒนาสังคม
- เจ้าพนักงานอบรมและฝึกวิชาชีพ

### ตำแหน่งที่ต้องประเมินย้ายและพิจารณา

- พยาบาลเทคนิค
- เจ้าพนักงานการเงินและบัญชี



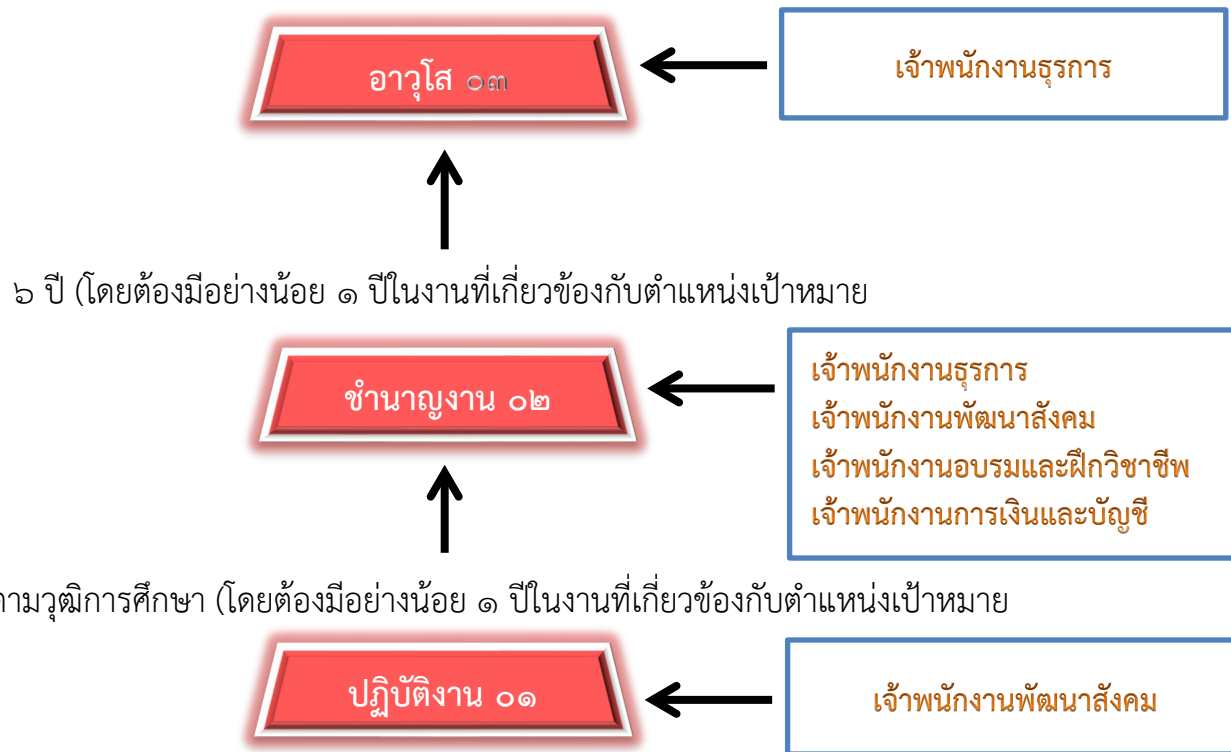
## เจ้าพนักงานพัฒนาสังคม

### ตำแหน่งที่ย้ายได้ตามปกติ

- เจ้าพนักงานธุรการ
- เจ้าพนักงานพัฒนาสังคม
- เจ้าพนักงานอบรมและฝึกวิชาชีพ

### ตำแหน่งที่ต้องประเมินย้ายและพิจารณา

- พยาบาลเทคนิค
- เจ้าพนักงานการเงินและบัญชี



# เจ้าพนักงานอบรมและฝึกวิชาชีพ

- ตำแหน่งที่ย้ายได้ตามปกติ
- เจ้าพนักงานธุรการ
  - เจ้าพนักงานพัฒนาสังคม
  - เจ้าพนักงานอบรมและฝึกวิชาชีพ
- ตำแหน่งที่ต้องประเมินย้ายและพิจารณา
- พยาบาลเทคนิค
  - เจ้าพนักงานการเงินและบัญชี

